



**Maîtrise d'ouvrage**

**Ministère des Armées**



**Direction centrale du service  
d'infrastructure de la Défense**

## **Aérodrome d'ETAIN - ROUVRES**

**Préfecture de la Meuse  
Préfecture de la Meurthe-et-Moselle**

### **PROJET DE PLAN D'EXPOSITION AU BRUIT**

#### **Représentation graphique**



**Maîtrise d'oeuvre**

**Direction Départementale des Territoires de la Meuse**

14 rue Antoine Durenne  
BP 10501  
55012 BAR-LE-DUC



**Assistance à la maîtrise d'oeuvre**

**Service national d'ingénierie aéroportuaire**

département programmation environnement aménagement  
82 rue des Pyrénées - 75970 PARIS cedex 20

**site Atlantique**

Domaine de Pelus - 12 avenue Pythagore - BP 70285 - 33697 Mérignac cedex

indice	date	objet
1	Février 2019	projet

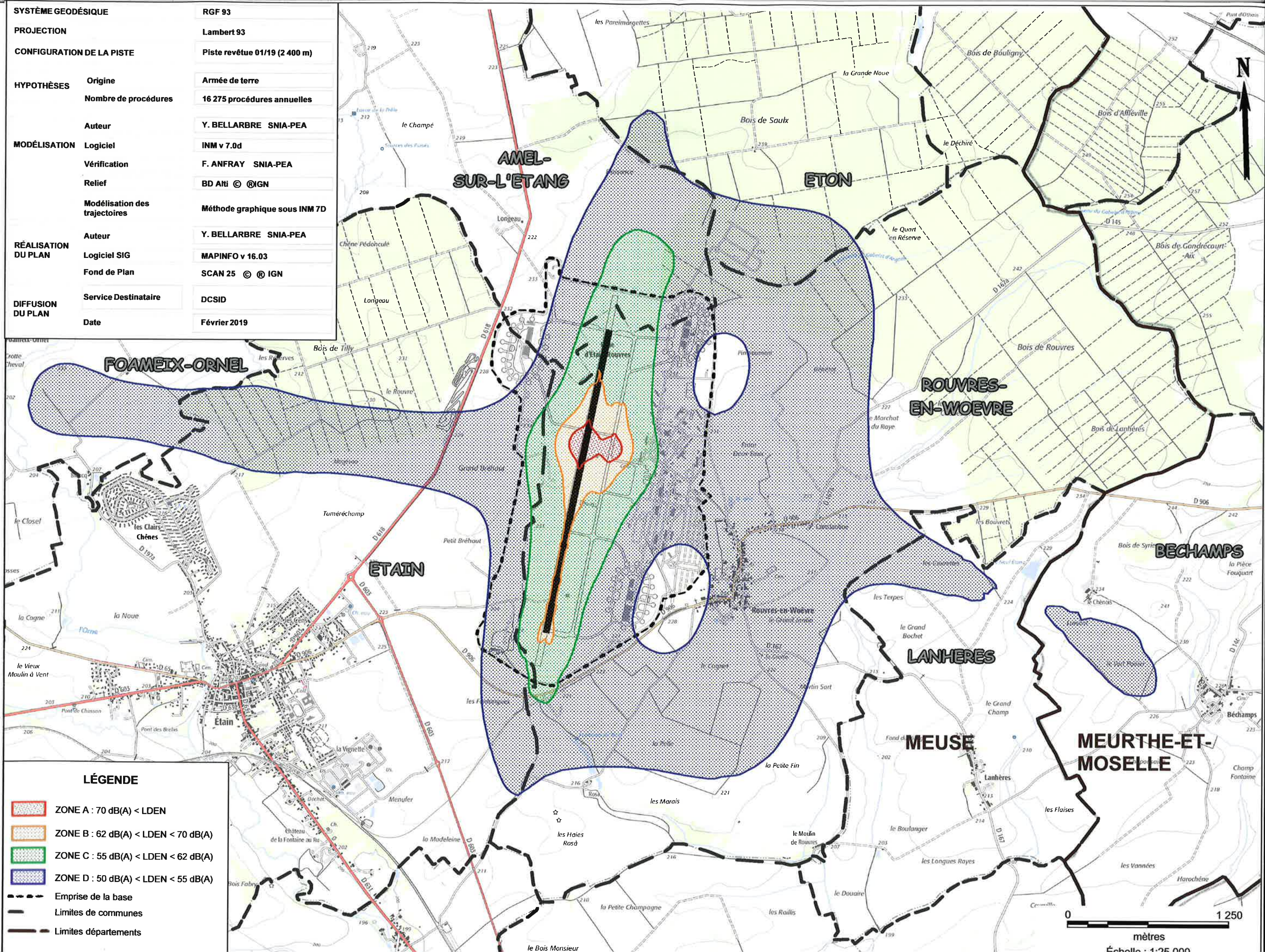
réf:

PPEB\_SNIA-PEA\_LFQE\_1

Echelle : 1/25 000



SYSTÈME GEODÉSIQUE		RGF 93
PROJECTION		Lambert 93
CONFIGURATION DE LA PISTE		Piste revêtue 01/19 (2 400 m)
HYPOTHÈSES	Origine	Armée de terre
	Nombre de procédures	16 275 procédures annuelles
MODÉLISATION	Auteur	Y. BELLARBRE SNIA-PEA
	Logiciel	INM v 7.0d
	Vérification	F. ANFRAY SNIA-PEA
	Relief	BD Alti © IGN
RÉALISATION DU PLAN	Modélisation des trajectoires	Méthode graphique sous INM 7D
	Auteur	Y. BELLARBRE SNIA-PEA
	Logiciel SIG	MAPINFO v 16.03
	Fond de Plan	SCAN 25 © IGN
DIFFUSION DU PLAN	Service Destinataire	DCSID
	Date	Février 2019



LÉGENDE

ZONE A : 70 dB(A) < LDEN

ZONE B : 62 dB(A) < LDEN < 70 dB(A)

ZONE C : 55 dB(A) < LDEN < 62 dB(A)

ZONE D : 50 dB(A) < LDEN < 55 dB(A)

Emprise de la base

Limites de communes

Limites départements